

<<< แกว่ง ๆ และผันผวนในบางวัน ... (เล่นสั้น ก็คืออดทนหน่อยนะ) >>>

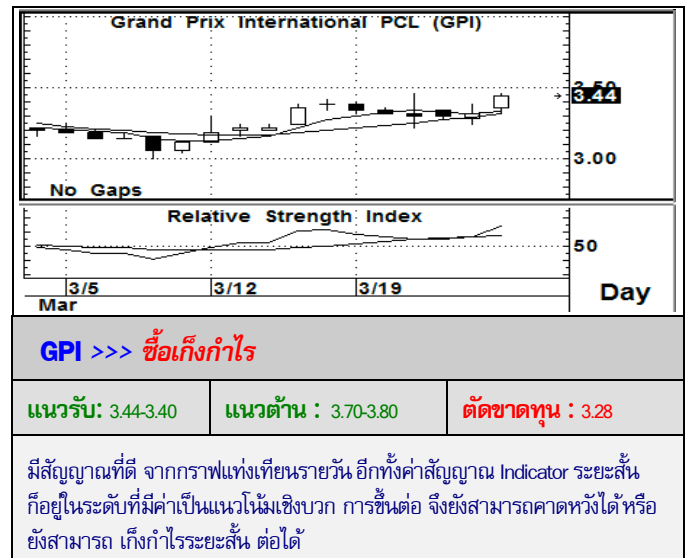


บรรยากาศของตลาด ยังไม่ชวนให้เกิดแรงกระตุ้นในทางซื้อหนักๆ ชักเท่าไร... ผู้เล่นรายใหญ่(ฟากต่างชาติ) ก็ยังคงอดทนจิตใจ (ให้ไม่กล้าซื้อ)

ภาพโครงสร้างหลัก (ภาพซ้าย) ตอนนี้อยู่ในแนวโน้มอย่างไร เรายังคงต้องใช้เรื่องของ MA. ในระยะกลางๆ ขึ้นไป (ปรับค่าการใช้งานแล้ว) มาตามแนวโน้มของตลาด หรือ SET Index ว่ายังคงอยู่ในแนวโน้มอย่างไร ซึ่งถ้าจะว่ากันตามภาพนั้นเลยนั้น ก็คงต้องกล่าวว่า ระยะกลางๆ ขึ้นไป แนวโน้มยังเป็นเชิงบวก แม้จะมีความผันผวน หรือจะมีการแกว่งตัวในกรอบ 1760-1840 ต่อไปอีกสักระยะก็ตาม ซึ่งหากสัญญาณ MA. จะพลิกเป็นเชิงลบ เราก็ยังสามารถปรับแผนลงทุนได้ทันทีสำหรับระยะสั้น (ภาพขวา) แนวโน้มของระยะสั้น ยังคงอยู่ จนกว่าจะสามารถผ่านด่าน 1810 ได้ก่อนในเบื้องต้น และนั่นยังจะต้องหวังให้เห็นมีการขึ้นสูงกว่าระดับ 1820 แล้วขึ้นให้ได้อีกต่างหาก ซึ่งถ้าเกิดภาพตามที่กล่าวมาได้ แนวโน้มระยะสั้น ก็จะเริ่มมีการคาดหวังเชิงบวกได้ หรือ หวัง 1840-1850 ได้ต่อไป

กลยุทธ์ (ระยะสั้นมาก หรือ วันนี่)... ต้องเน้นไม่ต่ำกว่า 1795 ไว้เท่านั้นถ้าจะเล่น หรือ ตูระดับ 1810 ถ้าขึ้นได้ ก็ยังพอเก็งกำไรสั้นๆ ได้

STOCK PICK



Follow Up

ชื่อหุ้น	ราคาปิด	แนวต้าน	แนวรับ	Cut Loss	ความเห็น
PTT	560	566 / 580	558-554	548	<ดูจังหวะ> ... ถ้าจะว่ากันตามโครงสร้างและสัญญาณแนวโน้ม ก็ยังน่าจะต่อไปต่อได้ (น่าเล่น)
IVL	57.5	59.0 / 60.0	57.5-57.0	56.0	<ดูจังหวะ> ... ไม่หลุด 56.0 หรือ ขึ้นไปยืน 58.0 ได้อย่างมั่นคง แนวโน้มขึ้นรอบใหม่ ก็ยังมีลุ้น
KTC	293	300 / 330	290-288	278	<ดูจังหวะ> ... อาจจะต้องดูกันที่แนวต้าน 300 นี้แหละ ถ้าขึ้นได้จริง ก็มีโอกาสดำเนินไปได้แรงๆ ต่อ
BEC	13.4	13.8-14.0	13.3-13.2	12.6	<ดูจังหวะ> ... ถ้าจะกล้าบ้าบิ่นจริงๆ ต้อง ขึ้นไปยืน 14.0 แต่ตอนนี้ ห้ามต่ำกว่า 13.0 ไว้ก่อน

นักวิเคราะห์...สิทธิพร เอนในเมือง (004858) / 02-659-8026 / sittiporn@uobkayhian.co.th

รายงานฉบับนี้จัดทำขึ้นโดยข้อมูลจากที่ปรากฏและเชื่อว่าเป็นที่เชื่อถือได้แต่ก็อาจมีความคลาดเคลื่อนและความสมบูรณ์ของข้อมูลได้ โดยบริษัทหลักทรัพย์ ยูโอบี เคย์ ไฮอัน (ประเทศไทย) จำกัด (มหาชน) ผู้จัดทำ ขอสงวนสิทธิ์ในการเปลี่ยนแปลงความเห็นหรือประกอบการศึกษาหลักทรัพย์ที่ปรากฏในรายงานฉบับนี้ โดยไม่ต้องแจ้งล่วงหน้า รายงานฉบับนี้มีวัตถุประสงค์เพื่อใช้ประกอบการตัดสินใจของนักลงทุน โดยไม่ได้มีการชี้แนะซื้อขายหลักทรัพย์หรือตราสารทางการเงินใดๆ ที่ปรากฏในรายงาน